

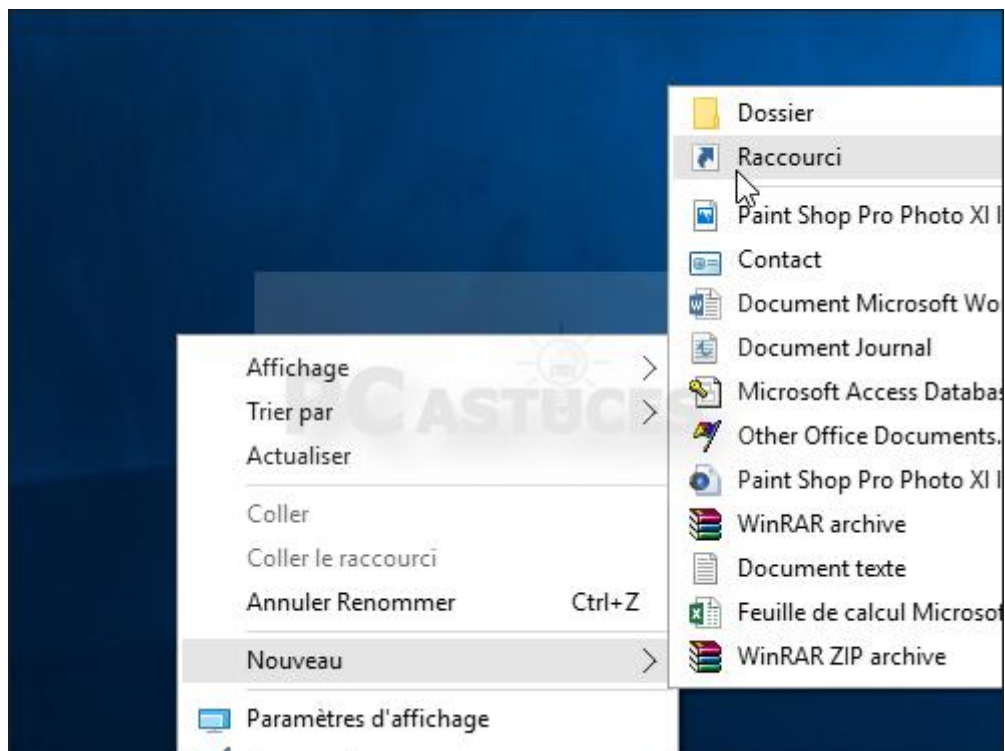
## Ajouter un raccourci pour éteindre rapidement Windows 10 - Windows 10

Plutôt que de passer par le menu Démarrer pour arrêter votre ordinateur, vous pouvez créer un raccourci sur le Bureau ou dans la barre des tâches pour l'éteindre rapidement.

1. Cliquez avec le bouton droit de la souris sur une zone vierge du Bureau.

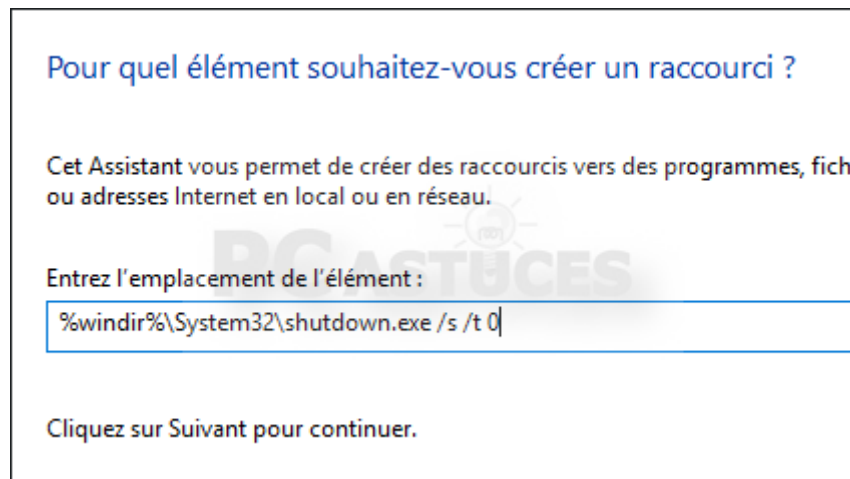


2. Dans le menu contextuel, cliquez sur **Nouveau** puis sur **Raccourci**.



3. Dans le champ **Entrez l'emplacement de l'élément**: saisissez la commande suivante (ou faire un copier/coller de la commande ci-dessous) :

```
%windir%\System32\shutdown.exe /s /t 0
```



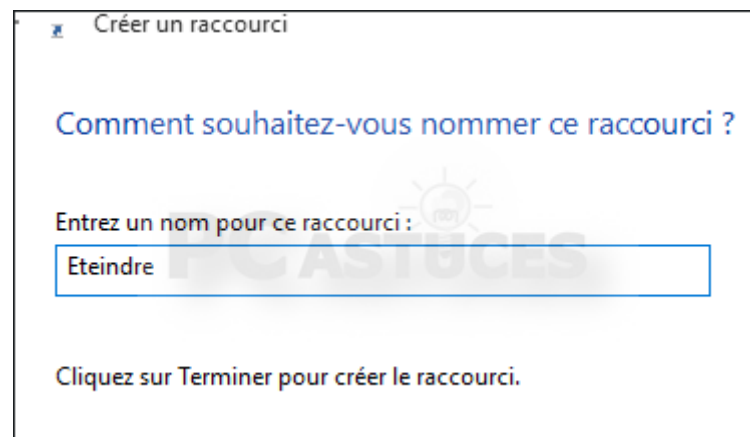
Pour quel élément souhaitez-vous créer un raccourci ?

Cet Assistant vous permet de créer des raccourcis vers des programmes, fichiers ou adresses Internet en local ou en réseau.

Entrez l'emplacement de l'élément :

Cliquez sur Suivant pour continuer.

4. Cliquez sur **Suivant** puis saisissez le nom du raccourci, **Éteindre** par exemple et cliquez sur **Terminer**.



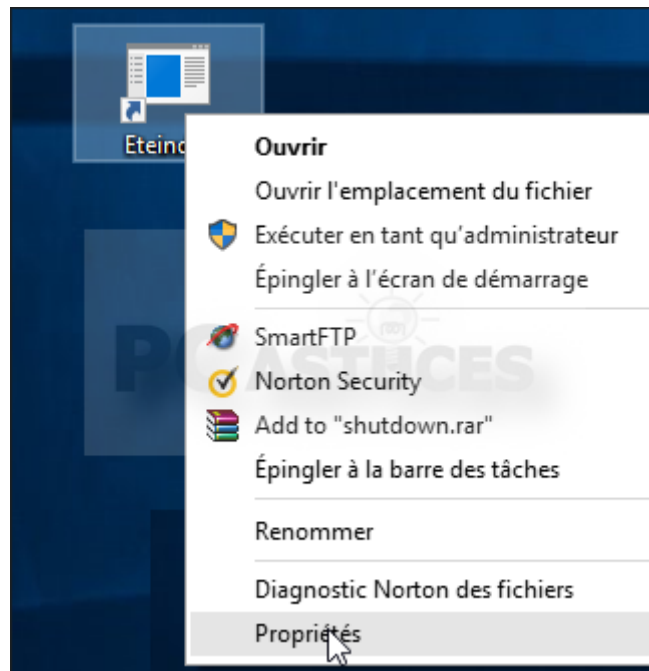
Créer un raccourci

Comment souhaitez-vous nommer ce raccourci ?

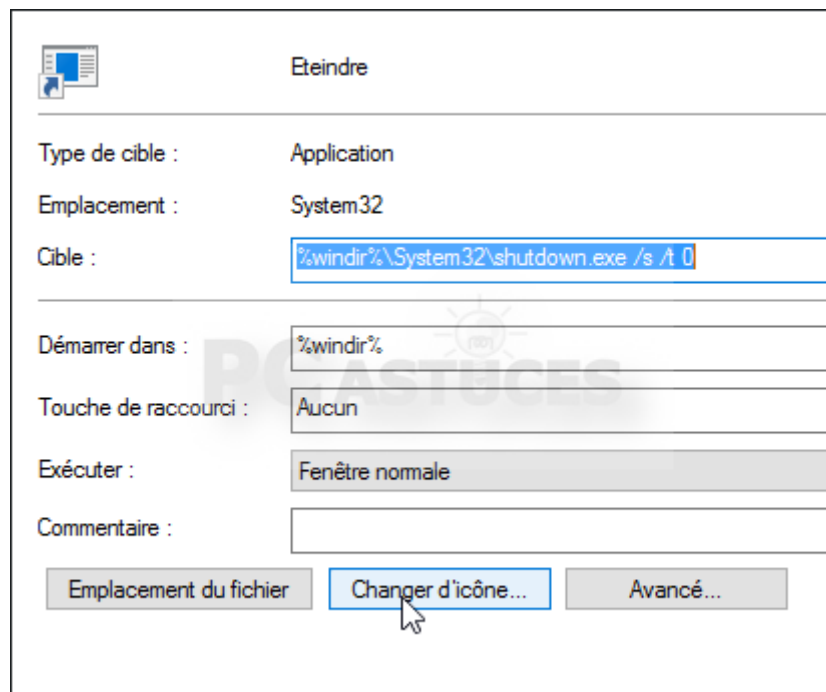
Entrez un nom pour ce raccourci :

Cliquez sur Terminer pour créer le raccourci.

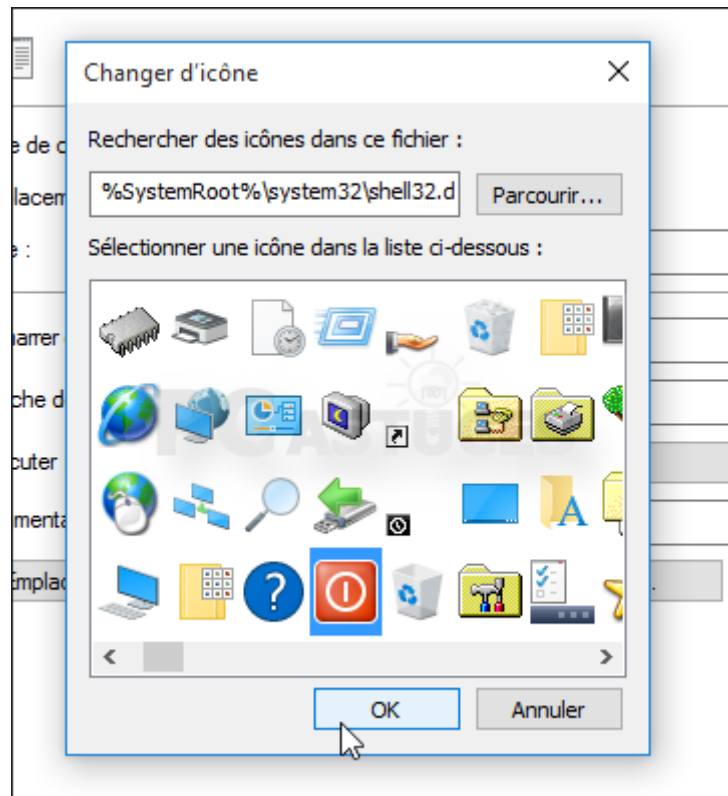
5. Pour changer l'icône du raccourci, cliquez dessus avec le bouton droit de la souris et cliquez sur **Propriétés**.



6. Cliquez sur le bouton **Changer d'icône**.



- Sélectionnez l'icône à utiliser puis validez deux fois par **OK**.



- Double cliquez sur le raccourci pour arrêter votre ordinateur.



- Pour plus de simplicité, glissez ce raccourci dans la barre de lancement rapide. Il vous suffira de cliquer dessus pour éteindre rapidement votre ordinateur.

